

MAZZO INFORMÁTICA TELECOM

AUTOMAÇÃO COMERCIAL, SEGURANÇA E TELEFONIA - (CREDENCIADA CREA 0682422)

Página 1 de 4

- Roteiro para Instalação Programa em DOS

- 1) Copie todo o conteúdo da pasta C:\MAZZOSOF, do micro Servidor, para um local seguro
- 2) Faça a manutenção no seu computador.
- 3) Caso for trabalhar em REDE: - Chame o técnico de informática da sua rede e peça para ser mapeado uma letra (de preferência **F:**) para todos os terminais. Deve ser a mesma letra para todos. Exemplo: **F: \\SERVIDOR\C**
- 4) Solicite ao técnico responsável a inserção das linhas abaixo nos arquivos de configuração, conforme o sistema operacional. Após alterar será necessário reiniciar o computador.

→ DOS ou Win95/98:

```
[AUTOEXEC.BAT]  
SET CLIPPER=F:95
```

```
[CONFIG.SYS]  
FILES=100
```

→ WinME:

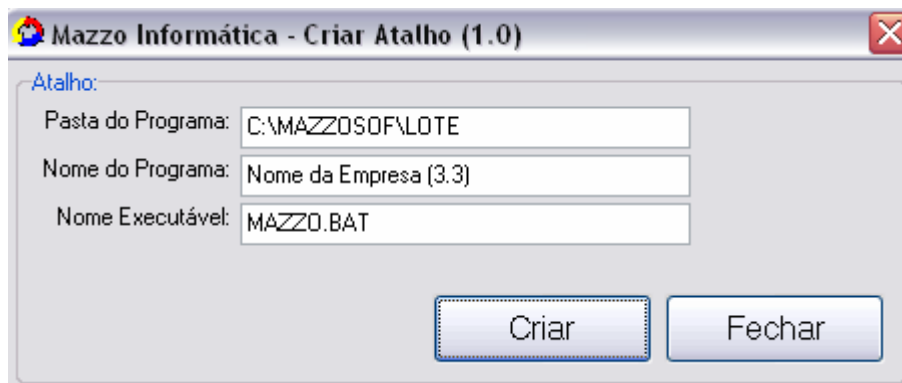
```
Alterar no MSCONFIG.EXE - aba SYSTEM.INI  
[386enh]  
PerVmFiles=250
```

→ WinXP:

```
[Painel Controle - Sistema - Avançado - Variáveis de Ambiente - Variáveis do Sistema]  
CLIPPER=F:95
```

```
[C:\WINDOWS\SYSTEM32\CONFIG.NT]  
FILES=100
```

- 5) Instale o **PROGRAMA DOS (3.3)**. Pode ser baixado no link **DOWNLOAD** do site www.mazzo.com.br. Para instalar clique sempre nos botões **NEXT** e por último no botão **FINISH**. Não será necessário alterar nenhuma configuração.
- 6) Retorne os dados armazenados anteriormente para a pasta C:\MAZZOSOF (Pode sobrepor os arquivos com os existentes)
- 7) Depois, crie o atalho com o programa **CRIAR ATALHO 1.0** no link **DOWNLOAD** do site www.mazzo.com.br.



Pasta Programa:

Exatamente como no exemplo ao lado

Nome do Programa:

Nome da Empresa (Versão do programa)

Nome Executável:

Exatamente como no exemplo ao lado

- 8) O programa já está configurado.

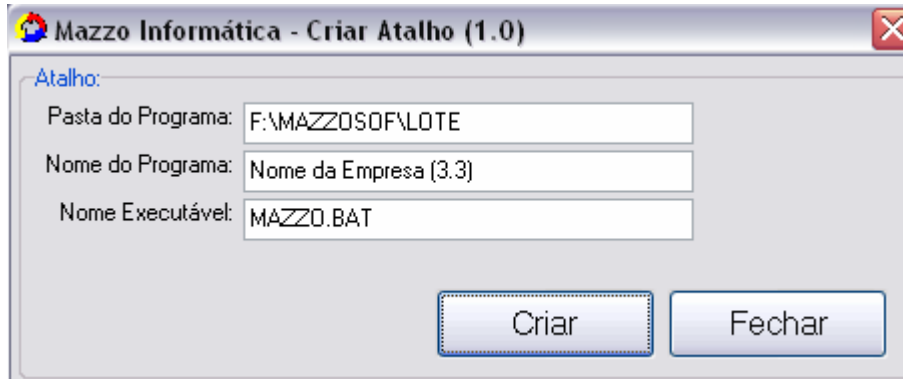
MAZZO INFORMÁTICA TELECOM

AUTOMAÇÃO COMERCIAL, SEGURANÇA E TELEFONIA - (CREDENCIADA CREA 0682422)

Página 2 de 4

9) Caso for trabalhar em REDE: - Execute os item 3, 4, 5 e 10 em cada terminal.

10) Exemplo para criação do atalho em rede:



11) Pronto, a instalação está concluída.

12) Para modificar a exibição da tela para Tela Inteira, no Win95/98/NT/ME, será necessário clicar com o botão direito do mouse sobre o atalho e escolher a opção Propriedades.

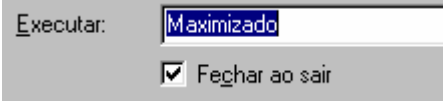


Na aba Programa:

Escolha Executar:
MAXIMIZADO e marque a
opção FECHAR AO SAIR

Na aba Tela:

Marque, no Grupo Uso, a
opção Tela Inteira

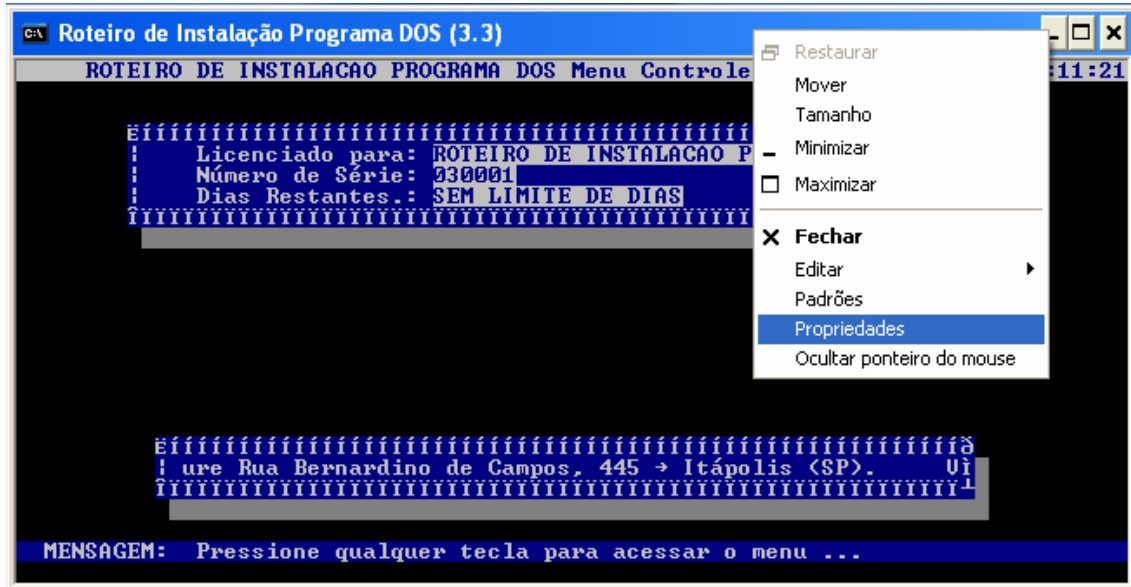


MAZZO INFORMÁTICA TELECOM

AUTOMAÇÃO COMERCIAL, SEGURANÇA E TELEFONIA - (CREDENCIADA CREA 0682422)

Página 3 de 4

- 13) Para modificar a exibição da tela para Tela Inteira, no WinXP/2003, será necessário, primeiramente, configurar a execução em tela inteira, para isso, clique sobre o título da janela com o botão direito do mouse e escolha a opção Propriedades

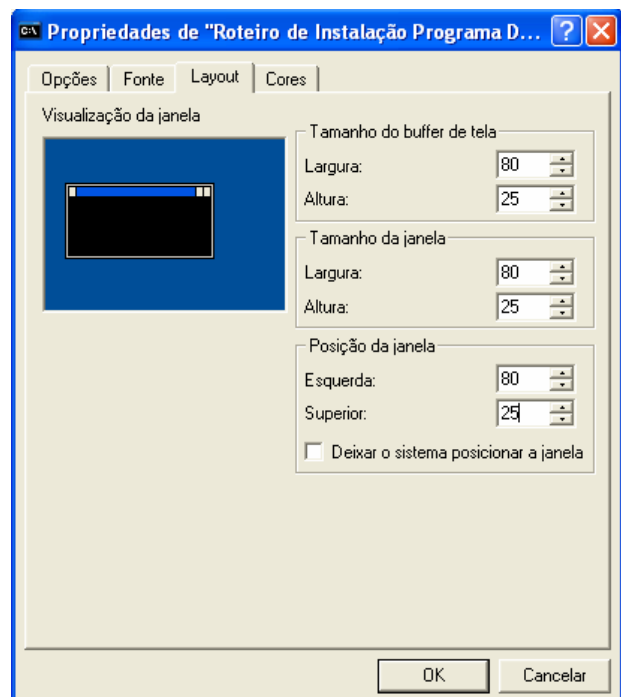
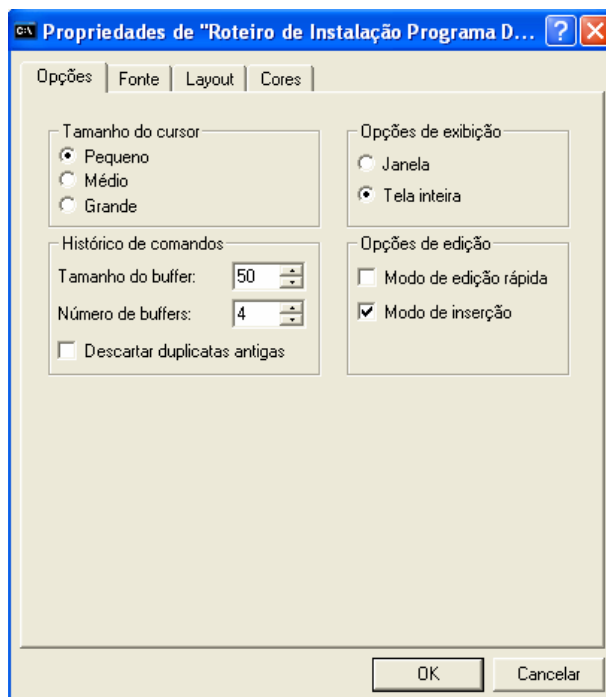


Na aba Opções:

Marque a opção Tela Inteira, no grupo Opções de exibição

Na aba Layout:

No grupo Posição da janela, desmarque a opção Deixar o sistema posicionar a janela e coloque os valores **80** para a esquerda e **25** para a superior.

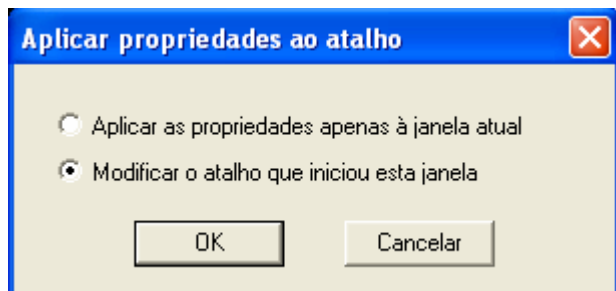


MAZZO INFORMÁTICA TELECOM

AUTOMAÇÃO COMERCIAL, SEGURANÇA E TELEFONIA - (CREDENCIADA CREA 0682422)

Página 4 de 4

14) Clique em Ok.



Escolha:
Modificar o atalho que
iniciou este janela e
pressione **Ok**.

15) Repita os itens **12,13 e 14** para cada terminal.

16) Pronto, a instalação está concluída.